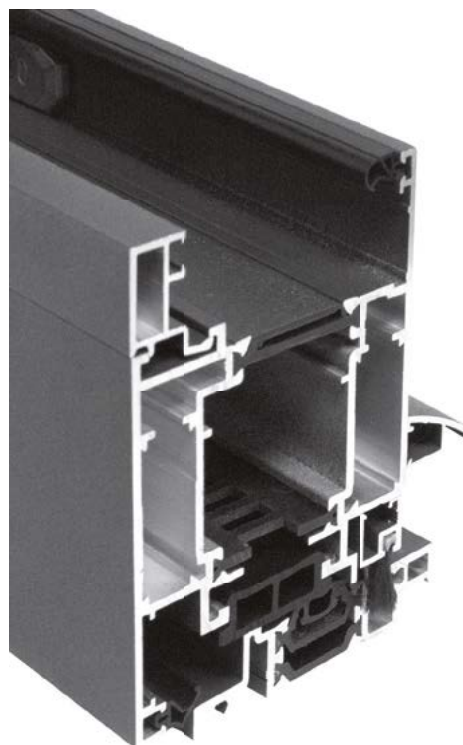


## OUVRANTS

- ▶ Ouvrants en configuration porte plane
- ▶ Ouvrant visible assemblé en coupe d'onglet avec équerre à sertir ou à goupiller
- ▶ Équerre de renfort intérieur/extérieur sur l'ouvrant
- ▶ Esthétique contemporaine carrée
- ▶ Barrette ajourée permettant la ventilation de la feuillure

## DORMANTS

- ▶ Gâche à positionner sans usinage
- ▶ Dormant de 70 mm avec équerre de renfort intérieur/extérieur
- ▶ Tapée pour isolation de 120, 140, 160, 180 ou 200 mm
- ▶ Dormant avec double équerre commune à pion ou à visser avec usinage en un seul passage
- ▶ Vitrage jusqu'à 44 mm
- ▶ Remplissage jusqu'à 52 mm



## ACCESSOIRES

- ▶ Serrure à relevage ou à engrenage 1,3 et 5 points (Option: point supplémentaire et pêne journalier) disponible sur gâche filante ou indépendantes
- ▶ Serrure électromagnétique avec digicode / lecteur d'empreinte digitale
- ▶ Gâche réglable à clameau sans usinage
- ▶ Béquille aluminium laquable à la couleur de la porte, bâton de maréchal, crémone pompier, antipanique, poignée aileron
- ▶ Seuil avec gorge pour gâche à clameau réglable
- ▶ 2 types de paumelles Sepalomic 3D disponibles :  
À clamer (2 ou 3 lames) ou en applique (2 ou 3 lames)

## POSSIBILITÉS

- ▶ Seuil PMR plat à rupture de pont thermique avec joint cache rainure
- ▶ Mousse de bouclier thermique (pour ouvrant et dormant)
- ▶ Joint de finition (pour ouvrant, dormant et seuil)



Lecteur d'empreinte digitale



Digicode

# PORTE PLANE 70

## GAMME DE DORMANT 70 MM

**NOUVEAU**  
**70 MM**

## PERFORMANCES :

\*Performances variables selon profils et dimensions.



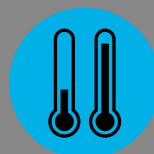
Étanchéité  
A\*\*/E\*\*/B\*\*/P\*\*/C



Poids max/vtl  
133 KG  
(3 PAUMELLES)



Dim. max  
L MAX/VTL : 1250 MM  
H MAX/VTL : 2500 MM



Thermique  
UD = 1,0 W/m².K - UG = 0,5 W/m².K  
SW = 0,27 - TLW = 0,4) AVEC  
INTERCALAIRE WARM-EDGE



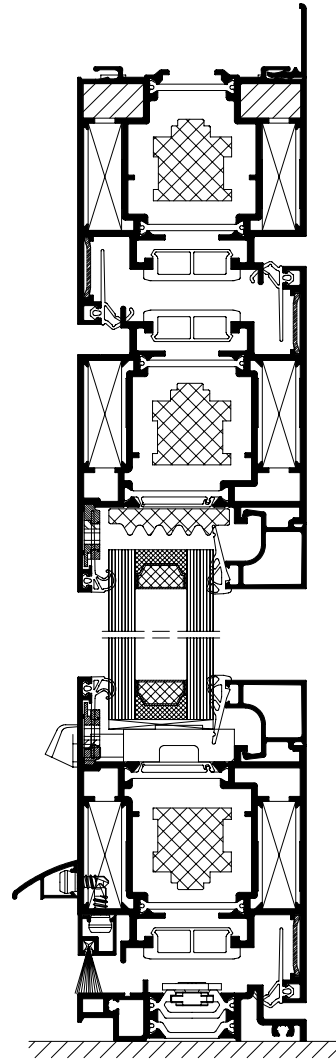
PMR



SEUIL PMR



COUPE VERTICALE



COUPE HORIZONTALE

