

Project[®]W58 MUR-RIDEAU À SERREUR

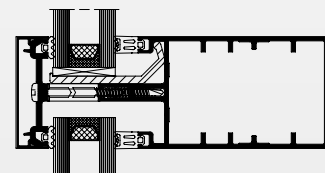
LE MUR-RIDEAU GRANDES DIMENSIONS

- ▶ Système de mur-rideau aluminium à serreur section 58 mm
- ▶ Configuration trame horizontale possible
- ▶ Adapté grands volumes avec demi-périmètre jusqu'à 7 m et une surface maximum possible jusqu'à 12 m² (Conforme au NF-DTU 39)
- ▶ Poteaux/traverses de 100 à 260 mm, jusqu'à 3794 cm⁴ d'inertie (avec renforts)
- ▶ Poids maximum de 600 kg par volume
- ▶ Remplissage de 3 à 50 mm
- ▶ 4 formes de capots disponibles : Plat, ogive, en carré ou en I
- ▶ Compatibilité de la verrière Project W58
- ▶ Intégration du système photovoltaïque VOLT

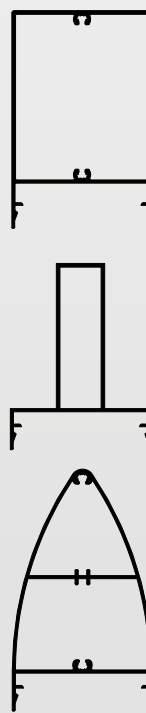
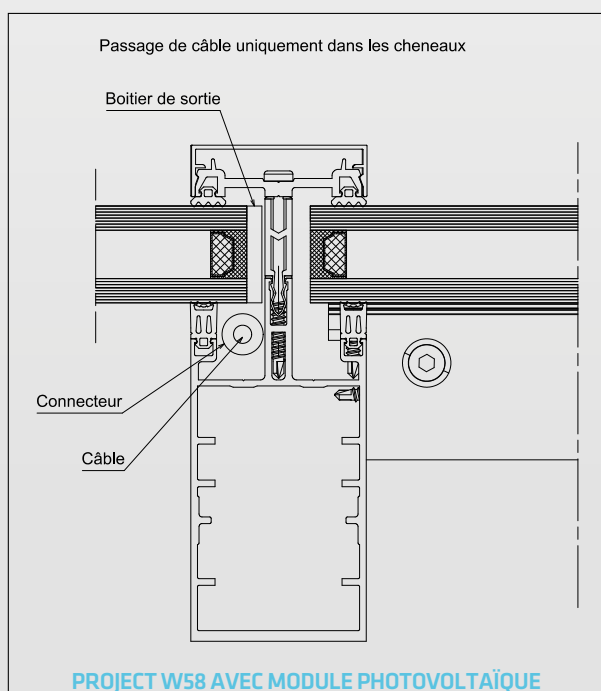


LES + FABRICATION ET POSE

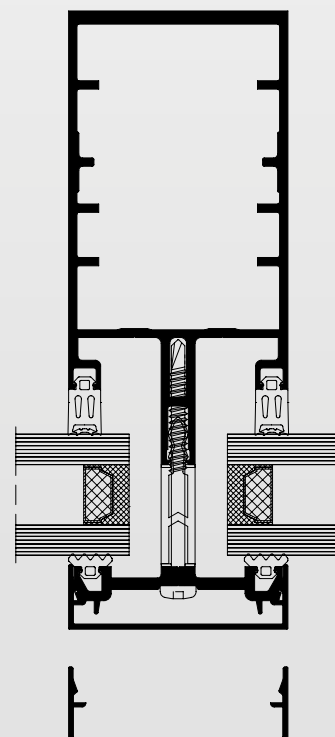
- ▶ **Optimisation des chutes :**
Possibilité d'utiliser les mêmes profils en meneau et traverse grâce à une finition en angle vif
- ▶ **Système de pré-positionnement des accessoires** évitant les erreurs de positionnement et de compression et décompression des joints
- ▶ **Optimisation du temps de montage** grâce au pré-usinage des trous de passage des vis et orifices pour le drainage, les joints de serreurs EPDM pré-montés, etc
- ▶ **2 solutions d'assemblage en coupe droite** pour montage à l'avancement ou assemblage d'échelles en atelier avec cavalier à visser, montage de face (en percutant) avec raccord à pions automatique
- ▶ **Arrêt de verre « temporaire »** pour faciliter la pose des vitrages de grandes dimensions
- ▶ **Pièce de maintien du vitrage** grandes dimensions qui reste à la pose du serreur



COUPE VERTICALE ÉCHELLE 1/2



CAPOTS



COUPE HORIZONTALE

Project[®]W58 VERRIÈRE ARCHITECTURALE

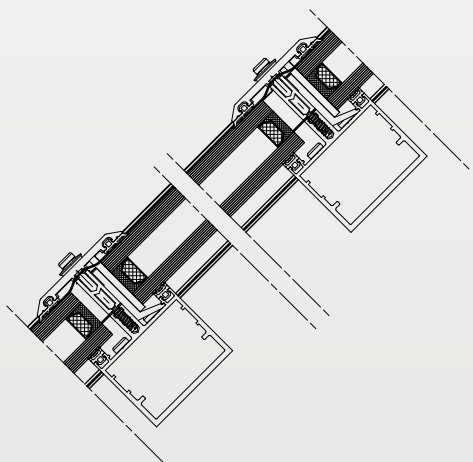
LE SYSTÈME DE VERRIÈRE ARCHITECTURALE

- ▶ Système de verrière grandes dimensions section de 58 mm
- ▶ Dimensions maximum de la verrière : Jusqu'à un demi-périmètre de 5 m et une base de 4 m x 4 m
- ▶ Inertie des montants jusqu'à 3794 cm⁴ (avec renforts)
- ▶ Traverses de 48 à 108 mm / Profondeur de meneaux de 100 à 260 mm
- ▶ Serreurs spécial verrière avec vis apparentes
- ▶ Remplissage de 3 à 43 mm
- ▶ Tous types de configurations verrière :
 - Toiture simple en simple et double pans
 - Prolongement par façade en simple et double pans
 - Toiture sur 2 côtés avec arêtiers
 - Pyramide, etc

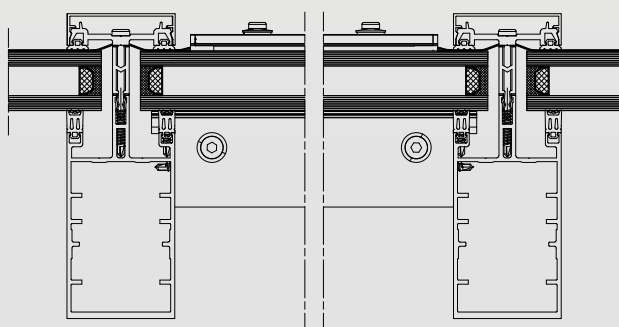


LES + FABRICATION ET POSE

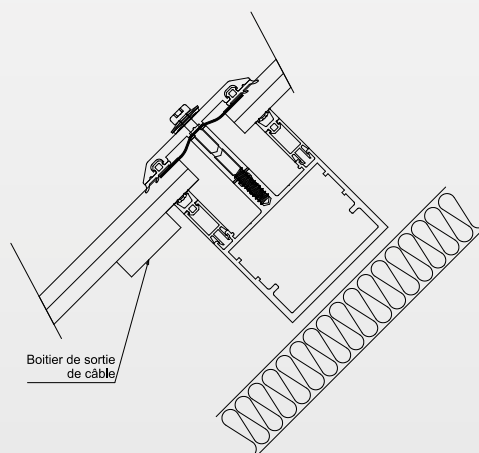
- ▶ **Assemblage traverse** sur chevron par vissage sans pièces de liaison intermédiaire pour un drainage en cascade
- ▶ **Embout de traverse** et utilisation d'une membrane Butyl permettant une parfaite étanchéité
- ▶ **2 possibilités de montage** pour la verrière en pyramide : Montage par faces ou par arêtiers prémontés



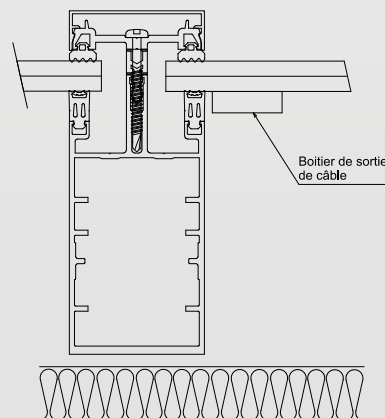
TRAVERSE DE VERRIÈRE



CHEVRON DE VERRIÈRE



VERRIÈRE W58 AVEC MODULE PHOTOVOLTAÏQUE



MODULE PHOTOVOLTAÏQUE COUCHE MINCE